

**3000rpm, 主电机, 中惯量, 风冷却**  
Main drive, Middle Inertia, Force cooling Fan

Type 型号	额定转速 nN (rpm)	额定扭力 MN (Nm)	额定电流 IN (A)	额定功率 PN (KW)	电压常数 KE (V/krpm)	扭力常数 Kt (Nm/A)	转动惯量 J (10 <sup>-4</sup> kgm <sup>2</sup> )	重量 (kg)	中心高 Shaft height (mm)
GK6100-8S9F61	3000	16.1	10.4	5	102	1.54	57.2	21.0	100
GK6101-8S9F61	3000	25.2	16.3	8	102	1.55	89.5	26.0	100
GK6103-8S9F61	3000	33.6	21.9	11	102	1.53	121.5	30.0	100
GK6105-8S9F61	3000	42.0	28.6	13	102	1.47	153.5	34.0	100
GK6107-8S9F61	3000	49.0	31.8	15	102	1.54	185.5	38.0	100
GK6109-8S9F61	3000	63.0	38.1	20	102	1.65	233.5	60.0	100

**2000rpm, 主电机, 中惯量, 风冷却**  
Main drive, Middle Inertia, Force cooling Fan

Type 型号	额定转速 nN (rpm)	额定扭力 MN (Nm)	额定电流 IN (A)	额定功率 PN (KW)	电压常数 KE (V/krpm)	扭力常数 Kt (Nm/A)	转动惯量 J (10 <sup>-4</sup> kgm <sup>2</sup> )	重量 (kg)	法兰 (mm)
GK6100-8S9C61	2000	18	8	3.9	153	2.30	57.2	21	100
GK6101-8S9C61	2000	29	12	6.0	153	2.31	89.5	26	100
GK6103-8S9C61	2000	38	17	8.0	153	2.30	121.5	30	100
GK6105-8S9C61	2000	48	21	10.1	153	2.31	153.5	34	100
GK6107-8S9C61	2000	56	24	11.7	153	2.31	185.5	38	100
GK6109-8S9C61	2000	72	29	15.1	153	2.48	233.5	45	100
GK61011-8S9C61	2000	92	39	19.3	153	2.35	270.7	57	100
GK6130-8S9C61	2000	75	30	16	153	2.50	319	53	132
GK6131-8S9C61	2000	90	36	19	153	2.50	355	60	132
GK6132-8S9C61	2000	120	48	25	153	2.50	452	79	132
GK6133-8S9C61	2000	150	60	31	153	2.50	548	98	132
GK6135-8S9C61	2000	180	72	38	153	2.50	644	117	132
GK6137-8S9C61	2000	210	84	44	153	2.50	741	135	132
GK6138-8S9C61	2000	240	96	50	153	2.50	801	148	132
GK61310-8S9C61	2000	270	104	57	153	2.60	861	160	132

**1500rpm, 主电机, 中惯量, 风冷却**  
Main drive, Middle Inertia, Force cooling Fan

Type 型号	额定转速 nN (rpm)	额定扭力 MN (Nm)	额定电流 IN (A)	额定功率 PN (KW)	电压常数 KE (V/krpm)	扭力常数 Kt (Nm/A)	转动惯量 J (10 <sup>-4</sup> kgm <sup>2</sup> )	重量 (kg)	中心高 Shaft height (mm)
GK6100-8S9B61	1500	20	6.4	3.1	204	3.07	57.2	21	100
GK6101-8S9B61	1500	31	10	4.8	204	3.08	89.5	26	100
GK6103-8S9B61	1500	41	13	6.4	204	3.06	121.5	30	100
GK6105-8S9B61	1500	51	16	8	204	3.11	153.5	34	100
GK6107-8S9B61	1500	60	19	9.3	204	3.07	185.5	38	100
GK6109-8S9B61	1500	77	25	12	204	3.03	233.5	45	100
GK61011-8S9B61	1500	98	31	15	204	3.14	270.7	57	100
GK6130-8S9B61	1500	75	23	12	204	3.26	319	53	132
GK6131-8S9B61	1500	90	27	14	204	3.33	355	60	132
GK6132-8S9B61	1500	120	36	19	204	3.33	452	79	132
GK6133-8S9B61	1500	150	46	24	204	3.26	548	98	132
GK6135-8S9B61	1500	180	54	28	204	3.33	644	117	132
GK6137-8S9B61	1500	210	64	33	204	3.28	741	135	132
GK6138-8S9B61	1500	240	73	38	204	3.29	801	148	132
GK61310-8S9B61	1500	270	78	42	204	3.46	861	160	132
GK6180-8S9B61	1500	213	65	33		3.29	2185	277	180
GK6181-8S9B61	1500	255	78	40		3.28	2572	300	180
GK6182-8S9B61	1500	298	91	47		3.27	2869	323	180
GK6183-8S9B61	1500	340	104	53		3.28	3211	345	180

**1200rpm, 主电机, 中惯量, 风冷却**  
Main drive, Middle Inertia, Force cooling Fan

Type 型号	额定转速 nN (rpm)	额定扭力 MN (Nm)	额定电流 IN (A)	额定功率 PN (KW)	电压常数 KE (V/krpm)	扭力常数 Kt (Nm/A)	转动惯量 J (10 <sup>-4</sup> kgm <sup>2</sup> )	重量 (kg)	中心高 Shaft height (mm)
GK6100-8S9A61	1200	21	5.4	2.6	225	3.83	57.2	21	100
GK6101-8S9A61	1200	32	8.4	4.1	255	3.87	89.5	26	100
GK6103-8S9A61	1200	43	11	5.4	255	3.84	121.5	30	100
GK6105-8S9A61	1200	54	14	6.8	255	3.85	153.5	34	100
GK6107-8S9A61	1200	63	16	7.9	255	3.85	185.5	38	100
GK6109-8S9A61	1200	81	21	10.2	255	3.78	233.5	45	100
GK61011-8S9A61	1200	104	26	13.0	255	3.92	270.7	57	100
GK6130-8S9A61	1200	75	18	9.4	255	4.17	319	53	132
GK6131-8S9A61	1200	90	22	11.3	255	4.09	355	60	132
GK6132-8S9A61	1200	120	29	15	255	4.14	452	79	132
GK6133-8S9A61	1200	150	36	19	255	4.17	548	98	132
GK6135-8S9A61	1200	180	43	23	255	4.19	644	117	132
GK6137-8S9A61	1200	210	50	26	255	4.20	741	135	132
GK6138-8S9A61	1200	240	57	30	255	4.21	801	148	132
GK6139-8S9A61	1200	270	62	34	255	4.35	861	160	132
GK6180-8S9A61	1200	200	49	25	255	4.08	2185	277	180
GK6181-8S9A61	1200	240	59	30	255	4.07	2572	300	180
GK6182-8S9A61	1200	280	69	35	255	4.07	2869	323	180
GK6183-8S9A61	1200	320	78	40	255	4.08	3211	345	180
GK6184-8S9A61	1200	400	98	50	255	4.08	3895	390	180
GK6185-8S9A61	1200	480	118	60	255	4.08	4579	435	180
GK6186-8S9A61	1200	560	137	70	255	4.08	5263	480	180
GK6187-8S9A61	1200	640	157	80	255	4.08	5947	525	180
GK6188-8S9A61	1200	720	176	90	255	4.08	6631	570	180
GK6189-8S9A61	1200	800	197	101	255	4.07	7315	615	180

**1000rpm, 主电机, 中惯量, 风冷却**  
Main drive, Middle Inertia, Force cooling Fan

Type 型号	额定转速 nN (rpm)	额定扭力 MN (Nm)	额定电流 IN (A)	额定功率 PN (KW)	电压常数 KE (V/krpm)	扭力常数 Kt (Nm/A)	转动惯量 J (10 <sup>-4</sup> kgm <sup>2</sup> )	重量 (kg)	中心高 Shaft height (mm)
GK6130-8S9E61	1000	75	15	7.9	306	5.00	319	53	132
GK6131-8S9E61	1000	90	14	9.4	306	6.43	355	60	132
GK6132-8S9E61	1000	120	18	13	306	6.67	452	79	132
GK6133-8S9E61	1000	150	23	16	306	6.52	548	98	132
GK6135-8S9E61	1000	180	27	19	306	6.67	644	117	132
GK6137-8S9E61	1000	210	32	22	306	6.56	741	135	132
GK6138-8S9E61	1000	240	36	25	306	6.67	801	148	132
GK6139-8S9E61	1000	270	39	28	306	6.92	861	160	132
GK6180-8S9E61	1000	213	43	22	306	4.91	2185	277	180
GK6181-8S9E61	1000	255	53	27	306	4.81	2572	300	180
GK6182-8S9E61	1000	298	61	31	306	4.89	2869	323	180
GK6183-8S9E61	1000	340	70	36	306	4.88	3211	345	180
GK6184-8S9E61	1000	425	87	45	306	4.88	3895	390	180
GK6185-8S9E61	1000	510	105	53	306	4.86	4579	435	180
GK6186-8S9E61	1000	595	122	62	306	4.89	5263	480	180
GK6187-8S9E61	1000	680	139	71	306	4.88	5947	525	180
GK6188-8S9E61	1000	765	156	80	306	4.89	6631	570	180
GK6189-8S9E61	1000	850	174	175	306	4.88	7315	615	180

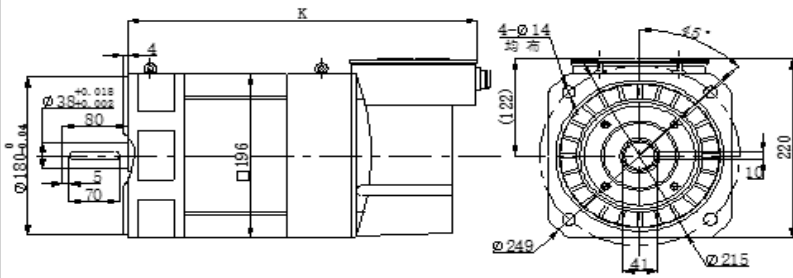
**750rpm,主电机, 中惯量, 风冷却**  
Main drive,Middle Inertia, Force cooling Fan

Type 型号	额定转速 nN (rpm)	额定扭力 MN (Nm)	额定电流 IN (A)	额定功率 PN (KW)	电压常数 KE (V/rpm)	扭力常数 Kt (Nm/A)	转动惯量 J (10 <sup>-4</sup> kgm <sup>2</sup> )	重量 (kg)	中心高 Shaft height (mm)
GK6130-8S9V61	750	75	11.5	5.9	0.41	6.52	319	53	132
GK6131-8S9V61	750	90	14	7.1	0.41	6.43	355	60	132
GK6132-8S9V61	750	120	18	9.4	0.41	6.67	452	79	132
GK6133-8S9V61	750	150	23	12	0.41	6.52	548	98	132
GK6135-8S9V61	750	180	27	14	0.41	6.67	644	117	132
GK6137-8S9V61	750	210	32	16	0.41	6.56	741	135	132
GK6138-8S9V61	750	240	36	19	0.41	6.67	801	148	132
GK6139-8S9V61	750	270	39	21	0.41	6.92	861	160	132
GK6180-8S9V61	750	225	34	18	0.41	6.58	2185	277	180
GK6181-8S9V61	750	270	41	21	0.41	6.55	2572	300	180
GK6182-8S9V61	750	315	48	25	0.41	6.54	2869	323	180
GK6183-8S9V61	750	360	55	28	0.41	6.55	3211	345	180
GK6184-8S9V61	750	450	68	35	0.41	6.58	3895	390	180
GK6185-8S9V61	750	540	82	42	0.41	6.56	4579	435	180
GK6186-8S9V61	750	630	96	49	0.41	6.56	5263	480	180
GK6187-8S9V61	750	720	110	57	0.41	6.55	5947	525	180
GK6188-8S9V61	750	810	123	64	0.41	6.59	6631	570	180
GK6189-8S9V61	750	900	137	71	0.41	6.57	7315	615	180

**500rpm,主电机, 中惯量, 风冷却**  
Main drive,Middle Inertia, Force cooling Fan

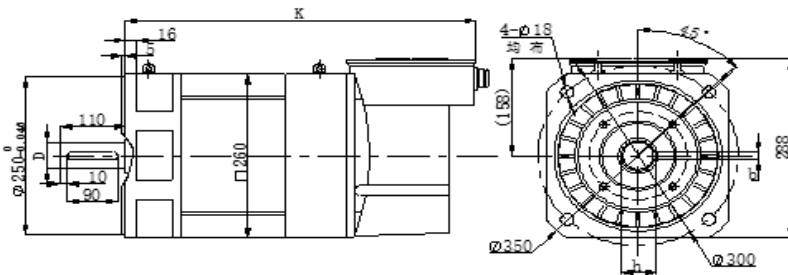
Type 型号	额定转速 nN (rpm)	额定扭力 MN (Nm)	额定电流 IN (A)	额定功率 PN (KW)	电压常数 KE (V/rpm)	扭力常数 Kt (Nm/A)	转动惯量 J (10 <sup>-4</sup> kgm <sup>2</sup> )	重量 (kg)	中心高 Shaft height (mm)
GK6130-8S9W61	500	75	7.5	3.9	0.61	10	319	53	132
GK6131-8S9W61	500	90	9	4.7	0.61	10	355	60	132
GK6132-8S9W61	500	120	12	6.3	0.61	10	452	79	132
GK6133-8S9W61	500	150	15	7.9	0.61	10	548	98	132
GK6135-8S9W61	500	180	18	9.4	0.61	10	644	117	132
GK6137-8S9W61	500	210	21	11	0.61	10	741	135	132
GK6138-8S9W61	500	220	24	12	0.61	9.2	801	148	132
GK6139-8S9W61	500	248	26	13	0.61	9.5	861	160	132
GK6180-8S9W61	500	225	23	12	0.61	9.8	2185	277	180
GK6181-8S9W61	500	270	28	14	0.61	9.6	2527	300	180
GK6182-8S9W61	500	315	32	16	0.61	9.7	2869	323	180
GK6183-8S9W61	500	360	37	19	0.61	9.7	3211	345	180
GK6184-8S9W61	500	450	46	24	0.61	9.8	3895	390	180
GK6185-8S9W61	500	540	55	28	0.61	9.8	4579	435	180
GK6186-8S9W61	500	630	64	33	0.61	9.8	5263	480	180
GK6187-8S9W61	500	720	74	38	0.61	9.7	5947	525	180
GK6188-8S9W61	500	810	83	42	0.61	9.8	6631	570	180
GK6189-8S9W61	500	900	92	47	0.61	9.8	7315	615	180

GK610(强迫冷却型)外形尺寸图



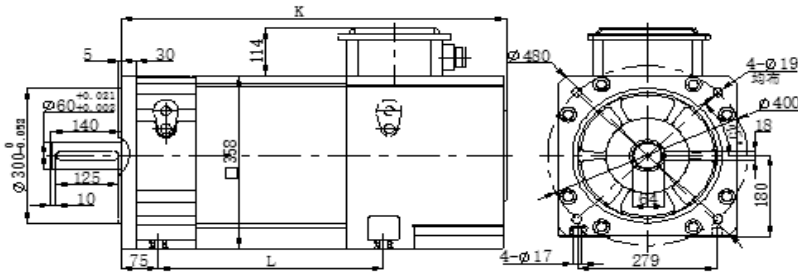
型号	K $\phi$ (mm)
GK6100 (强迫冷却型)	336.5
GK6101 (强迫冷却型)	362.5
GK6103 (强迫冷却型)	388.5
GK6105 (强迫冷却型)	414.5
GK6107 (强迫冷却型)	440.5
GK6109 (强迫冷却型)	479.5
GK61011 (强迫冷却型)	531.5

GK613外形尺寸图



型号	K $\phi$ (mm)	D(mm)	h(mm)	b(mm)
GK6130	458.5	42	45	12
GK6131	473.5	42	45	12
GK6132	513.5	42	45	12
GK6133	553.5	42	45	12
GK6135	593.5	42	45	12
GK6137	633.5	42	45	12
GK6138	658.5	55	59	16
GK61310	683.5	55	59	16

GK618外形尺寸图



型号	L (mm)	K (mm)
GK6180	300	620
GK6181	330	650
GK6182	360	680
GK6183	390	710
GK6184	450	870
GK6185	510	830
GK6186	570	890
GK6187	630	950
GK6188	690	1010
GK6189	750	1070